

# KS인증신청 안내

한국건설생활환경시험연구원

## □ 개요

구 분	내 용
인 증 기 관	<p><u>한국건설생활환경시험연구원 (13개 분야, 541품목)</u></p> <p>2015. 11. 30. 제1호 KS인증기관 지정 (B, C분야 52품목)</p> <p>2016. 07. 28. KS 인증분야 확대 지정</p> <p>- (A, D, F, G, L, M, P, T 8개 분야 357품목)</p> <p>2016. 11. 21. KS 인증분야 추가 확대 지정</p> <p>- (B, C, D, E, F, G, K, L, M, P, R, T 12개 분야 129품목)</p> <p>2017. 05. 04. KS 인증분야 추가 확대 지정</p> <p>- (KS F 3117, KS F 4518, KS F 4760 1개 분야 3품목 )</p>
인증심사	<p>① 1개 품목 1일</p> <p>② 2개 또는 3개 품목 2일</p> <p>③ 4품목 이상 3일</p>
정기심사	<p>- 외국소재 : 1개 품목 2일 기준</p> <p>- 신규 또는 현저하게 곤란할 경우 1일 추가</p> <p>④ 인증심사(신규)는 제품심사 실시</p> <p>⑤ 정기심사는 제품심사 폐지</p>

## 1. KS인증 취득 및 심사를 위한 준비

### 1.1 KS 표준 및 심사기준 검토

#### 1) KS 표준 검토

- ① KS 표준번호/표준명, 적용범위, 재료 및 구조, 종류, 품질(성능), 치수, 시험·검사 방법 등의 적정성 및 적합성 확인
- ② KS 표시 지정품목 여부 확인
- ③ KS 인증심사기준 검토 및 개정된 최신판 여부 확인

## 2) 일반심사기준(6가지) 확인

### ① 품질경영관리

#### ㉠ 사내표준화 및 품질경영의 추진

- 사내표준, 관리규정 및 품질경영계획을 KS 기반으로 심사기준 수준 이상에 적합하도록 수립 및 입안

#### ㉡ 품질경영부서 또는 품질관리담당자의 독립적 운영

#### ㉢ 사내표준화와 품질개선활동에 대한 자체점검(1년 주기) 및 결과 반영

### ② 자재관리

#### ㉠ 한국산업표준(KS)에 따른 주요 자재명 및 자재별 검사항목을 사내표준에 규정

#### ㉡ 생산제품의 품질이 한국산업표준(KS) 수준 이상으로 보증될 수 있도록 한국산업표준(KS)에 규정된 품질관리기법을 활용하여 규정

### ③ 공정·제조설비 관리

#### ㉠ 주요 공정명 및 공정별 검사 또는 관리항목, 제조설비명을 사내표준에 구체적으로 규정

#### ㉡ 공정관리자가 사내표준에 따라 KS 수준이상으로 보증될 수 있도록 KS에 규정된 관리기법을 적용하여 중간검사 또는 공정관리 방법을 규정하고 결과를 기록·활용

#### ㉢ 각 공정에 대하여 사용설비, 작업방법, 작업조건, 작업상의 유의사항 등 제조 작업표준을 규정하고 이에 따라 작업 실시

### ④ 제품 관리

#### ㉠ 제품 설계 및 개발 절차 계획

#### ㉡ 제품 품질검사 항목 제품품질기준의 KS표준 기준 이상 규정

#### ㉢ 제품 품질이 KS 수준 이상으로 보증될 수 있는 검사 방법의 활용

#### ㉣ 사내표준에 따른 검사 실시, 기록, 공정개선 및 품질 향상에 활용

### ⑤ 시험·검사설비의 관리

#### ㉠ KS 표준과 심사기준에서 정한 시험검사설비를 포함하여 보유 설비를 사내표준에 규정

#### ㉡ 교정실시, 외부설비 등 시험검사설비의 사용상황을 체계적으로 관리 및 기록

### ⑥ 소비자보호 및 환경·자원관리

#### ㉠ 소비자 불만의 원인분석, 재발방지 및 피해보상, 제품사용정보제공

#### ㉡ 제품 요구사항 달성을 위한 청정한 작업환경 조성 및 관리, 5S활동, 안전 및 복지

#### ㉢ 교육훈련 실시 및 품질관리담당자 확보

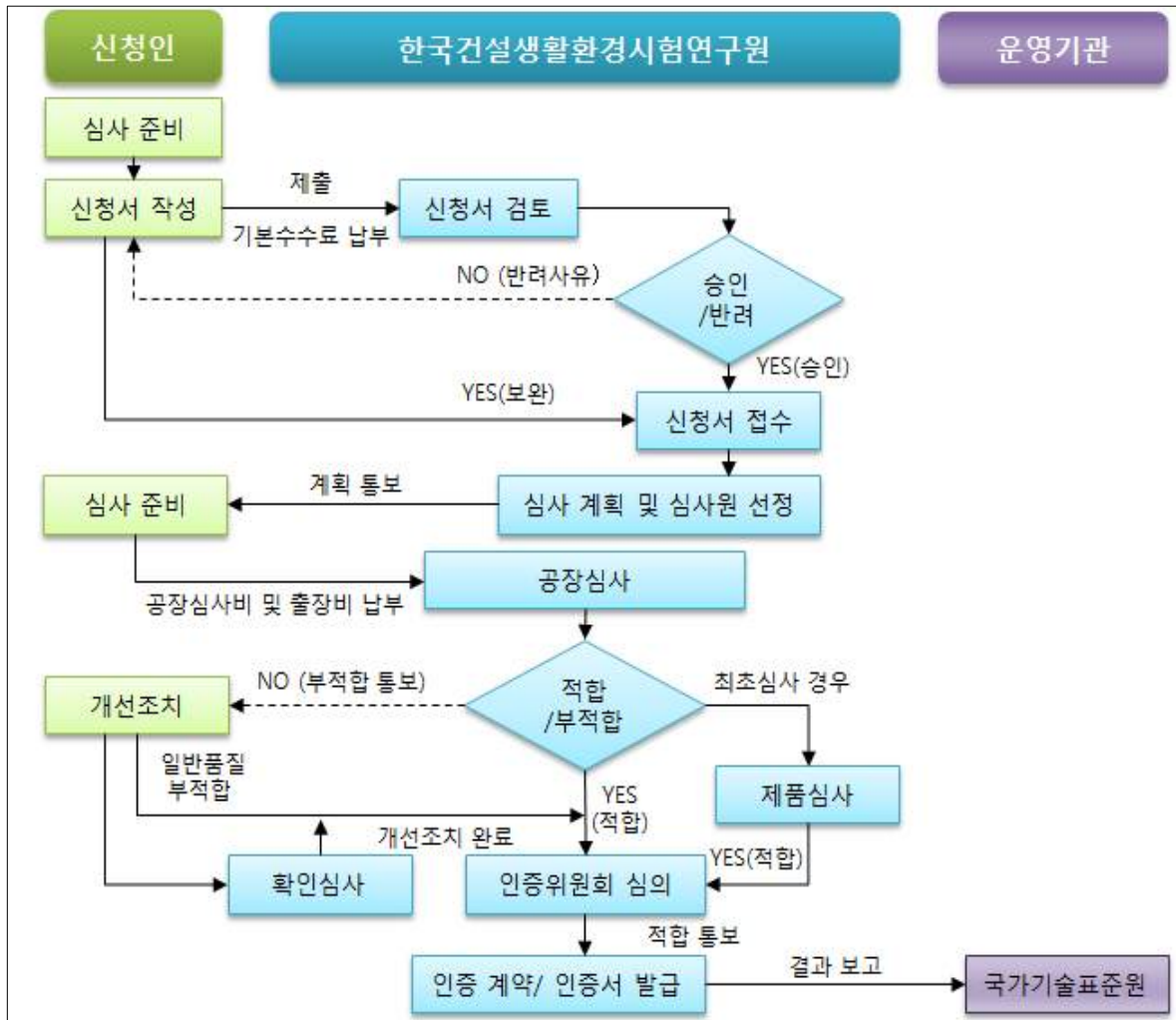
## 1.2 관리 실적 확보

### ① 신규 인증의 경우 신청인의 제조공장에서 최근 3개월간, 정기 심사의 경우 최근 1년간 공장 운영에 관한 기록(시제품 생산기록 포함)에 대해 실시

### ② KS표준 이상의 제품을 지속 생산할 수 있는 품질안정, 시스템 기술수준 유지 여부판단을 위해 최근 3개월 이상의 공장 운영에 관한 관리 실적 확보

(자재 규모, 인력, 설비, 생산, 검사, 판매 등을 포함한 경영 전반적인 관리 실적 포함)

## 2. KS인증 처리절차



※ KS인증 심사 신청은 메일, FAX, 우편 이용(한시적) 추후 온라인 시스템 개설 예정.

## 3. 제출 서류 및 수수료

### 3.1 신청서 및 첨부 제출서류

- 1) 제품인증 신청서(또는 정기심사 신청서, 지위승계신고서)
- 2) 대표자 동의서
- 3) 주요 자재관리목록
- 4) 제조·가공설비 및 시험·검사설비 목록
  - 공정을 외주가공 처리한 경우, 외주가공업체 현황 및 외주공정비율 포함
  - 외부 시험·검사 설비를 사용한 경우, 외부 설비별 사용여부 및 외부 설비업체 현황 포함
- 5) (해당되는 경우) KS Q ISO 9001 인증서 사본 및 내부심사보고서, 경영검토보고서, 부적합개선보고서 등 첨부
- 6) 공장등록증 및 사업자등록증 사본 첨부

### 3.2 심사 시 준비서류

- 1) 회사 현황 설명서(심사위원 각 2부)
  - 회사연혁, 회사개요, 사내표준목록 / QC공정도, 사업자등록증 및 공장등록증 사본
  - QC 담당자 자격증 및 근무 증빙서류
  - QM 추진현황(QM행사, 내부심사, 교육이수현황, 불만처리, 청정활동 및 안전관리 등)
- 2) 공장 일반현황, 제품재고현황, 생산 및 판매현황, 제조 및 시험검사설비 현황
- 3) 회사표준 / 해당 KS표준 및 심사기준(최신개정판 확인)

### 3.3 심사 수수료

- 1) 기본수수료 : 1품목 기준 50만원 (1품목 추가시마다 25만원 추가)  
※ 계좌번호 : 327-052216-04-669 (기업은행, 한국건설생활환경시험연구원)
- 2) 인증심사원 출장비
- 3) 공장심사비
- 4) 제품시험 수수료
- 5) 인증서 재발급 : 33,000원/1회(VAT포함)

## 4. 인증기관 변경

### 4.1 변경절차 - 정기심사 절차 준용

- ① 제품인증신청서 작성 및 제출
- ② 인계인증기관이 인수인증기관에 기록을 이관하는데 동의한다는 내용의 공문 발송
- ③ 정기심사 등 진행인 경우, 정기심사 완료 후 인계
  - 심사배정 전까지는 인증기관변경 가능
- ④ 우리원(인수인증기관)은 공장심사 진행
- ⑤ 제품의 품질 확인 필요 시, 제품심사의 일부 또는 전부 추가 실시 요청
- ⑥ 인증 받은 자는 기존 인증서를 인계인증기관에 반환 (인수인증기관에 위임)
- ⑦ 인수인증기관과 인증계약 체결 후, 인증서 발급

### 4.2 준비서류

- ① 3.1항의 제출서류와 동일
- ② KS 인증서 원본(인증서 반환 동의서) 및 4.1 ②의 공문 사본 첨부

## 5. 인증서 재발급

- 5.1 인증서에 기재된 내용의 변경 사유가 발생할 경우, 인증기관에 신고를 하고 인증서 재발급  
 5.2 단순변경, 양도양수/합병, 공장이전 등 변경사유 발생할 경우, 10일 이내에 인증기관 보고  
 5.3 사업장 이전하고자 하는 경우, 이전 완료일로부터 3개월 이내 KS인증 제품 생산 및 제공에  
 지장 없음을 증명

### 5.4 제출서류

공통		① 인증서 재발급 신청서, ② 지위승계 신고서 ③ KS인증서 원본, ④ 사업자등록증 사본 ⑤ 공장등록증 사본(해당하는 경우) ⑥ 법인등기부등본(말소사항 포함)
단순 변경	대표자 및 업체명 변경	①~⑥ 공통 서류
	도로명 변경	①~⑥ 공통 서류
	분실	① 인증서 재발급 신청서 ② 분실사유서 공문
	훼손	① 인증서 재발급 신청서 ② KS인증서 원본
지위 승계	합병	①~⑥ 공통 서류, ⑦ 합병계약서(공증필)
	양도양수	①~⑥ 공통 서류, ⑦ 양도양수 계약서 사본(공증필)
공장이전		① 인증서 재발급(변경) 신청서, ② KS인증서 원본 ③ 사업자 등록증 사본, ④ 공장등록증 사본 ⑤ 법인등기부등본(말소사항 포함)
표준 및 심사기준 개정 재발급		① 인증서 재발급(변경) 신청서, ② KS인증서 원본 ③ 설비 구입, 계약 관련 서류(변동된 시험, 검사설비 등이 있는 경우) ④ KS인증 표시사항을 증빙할 수 있는 라벨 또는 사진 (표시사항이 변경된 경우) ⑤ 개정된 인증심사기준에 따라 제품 생산하였음을 증빙 할 수 있는 서류(시험성적서)

## 6. 문의 및 상담

담당자		연락처	이메일
KS인증센터 (FAX : 02-3415 -8777)	안병권 센터장	02-3415-8859	bka0048@kcl.re.kr
	박영희 책임연구원	02-3415-8763	younghwi@kcl.re.kr
	신현환 선임연구원	02-3415-8870	s00331@kcl.re.kr
	변선희 선임연구원	02-3415-8880	sun@kcl.re.kr
	박미정 주임연구원	02-3415-8884	pmj079@kcl.re.kr
	이지민 선임연구원	02-3415-8816	jmlee@kcl.re.kr
	지승용 주임연구원	02-3415-8811	yong1067@kcl.re.kr